



ТЕРРИТОРИАЛЬНЫЙ ОРГАН
ФЕДЕРАЛЬНОЙ СЛУЖБЫ
ГОСУДАРСТВЕННОЙ СТАТИСТИКИ
ПО ВОРОНЕЖСКОЙ ОБЛАСТИ

ЧИСЛЕННОСТЬ НАСЕЛЕНИЯ

на 1 января 2024 года

20.05.2024

Годовая информация

СОДЕРЖАНИЕ

Административно-территориальное деление Воронежской области	3
Оценка численности постоянного населения	4
Соотношение городского и сельского населения	5
Изменения численности населения по компонентам	6
Численность населения по городским округам и муниципальным районам	7
Уровень урбанизации по городским округам и муниципальным районам	8
Численность населения по городам	9
Численность населения по поселкам городского типа (рабочим поселкам)	10
Удельный вес населения Воронежской области в общей численности Российской Федерации	11
Численность населения по субъектам Центрального федерального округа	12

АДМИНИСТРАТИВНО – ТЕРРИТОРИАЛЬНОЕ ДЕЛЕНИЕ ВОРОНЕЖСКОЙ ОБЛАСТИ*

ВОРОНЕЖСТАТ

на 1 января 2024 года

Площадь территории **52,2** тыс. кв. км

Численность населения **2 273,4** тыс. человек

Плотность населения **43,6** человека на 1 кв. км



* Статус и границы оформлены в соответствии с Законом Воронежской области № 87-ОЗ от 27 октября 2006 года «Об административно-территориальном устройстве Воронежской области и порядке его изменения»

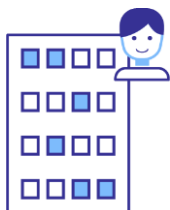
ОЦЕНКА ЧИСЛЕННОСТИ ПОСТОЯННОГО НАСЕЛЕНИЯ*

на начало года, тыс. человек

ВОРОНЕЖСТАТ

2024 г. в % к 2023 г.

Все население



99,5%

Городское население

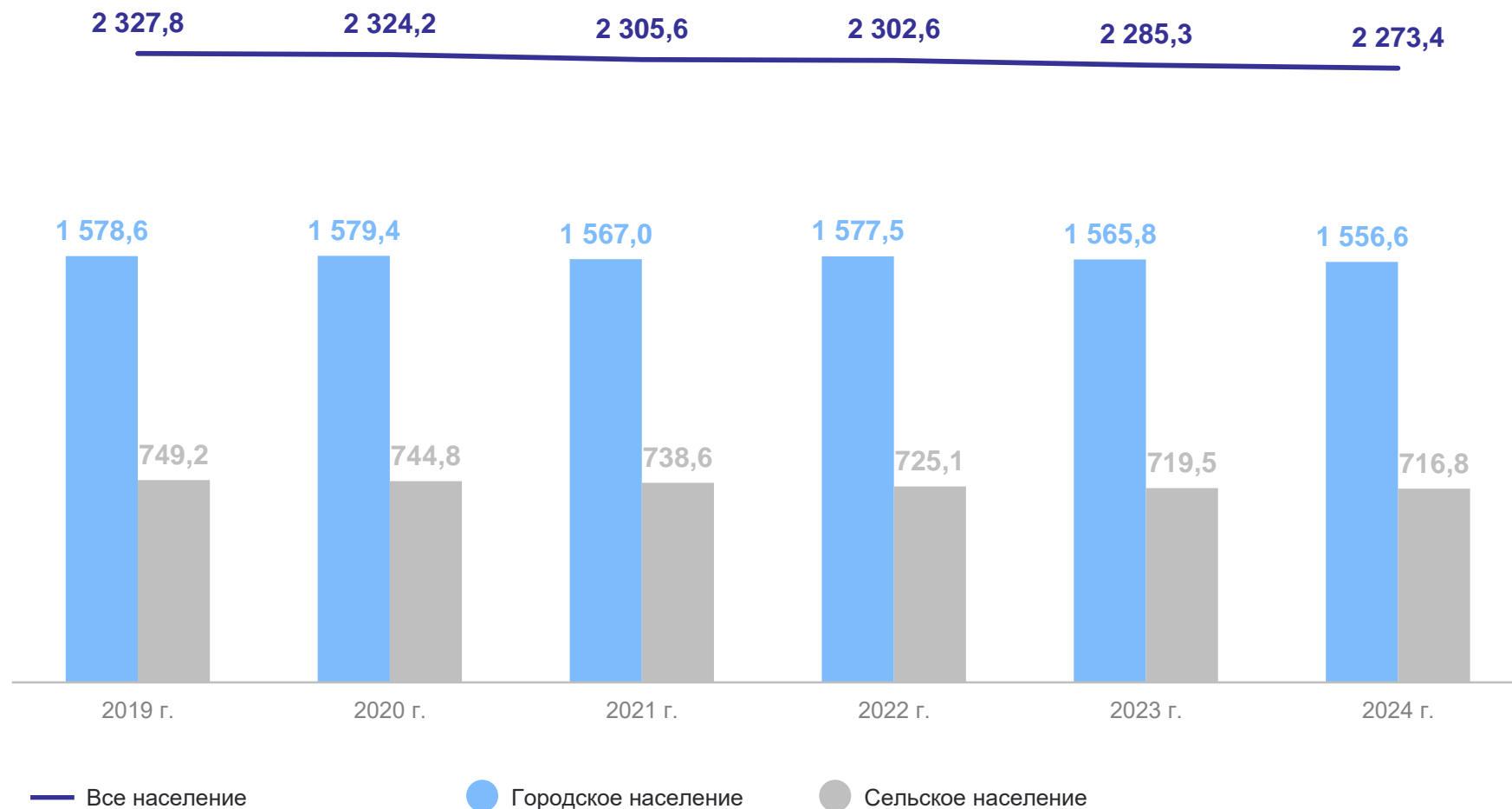


99,4%

Сельское население



99,6%

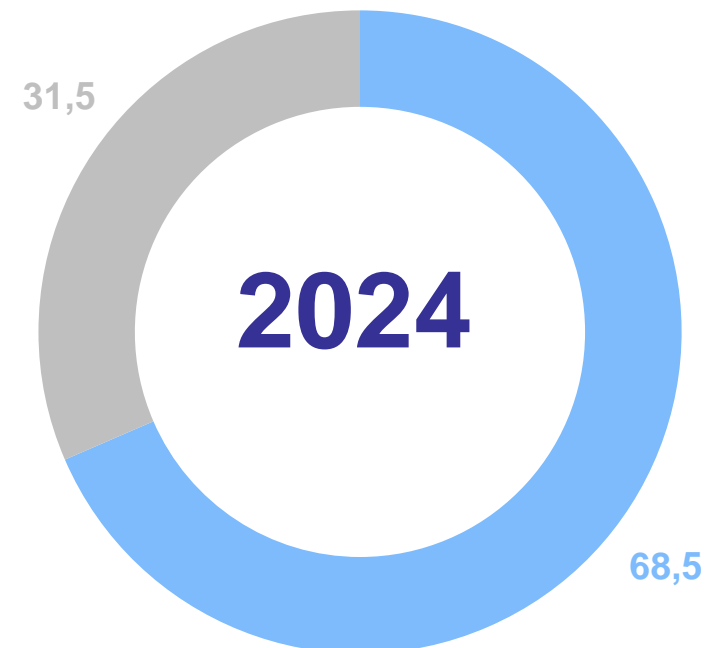
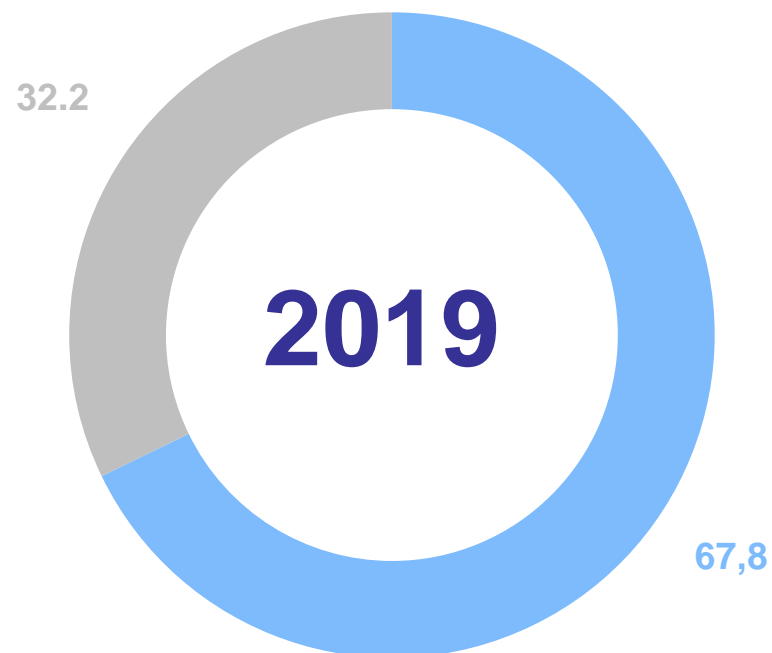


* С 2022 года численность населения приводится с учетом итогов ВПН-2020

СООТНОШЕНИЕ ЧИСЛЕННОСТИ ГОРОДСКОГО И СЕЛЬСКОГО НАСЕЛЕНИЯ

на начало года, в % к итогу

ВОРОНЕЖСТАТ



● Городское население

● Сельское население

ИЗМЕНЕНИЕ ЧИСЛЕННОСТИ НАСЕЛЕНИЯ ПО КОМПОНЕНТАМ

человек

ВОРОНЕЖСТАТ

2023 г. в % к 2022 г.

Общая убыль населения



68,4%

Естественная убыль

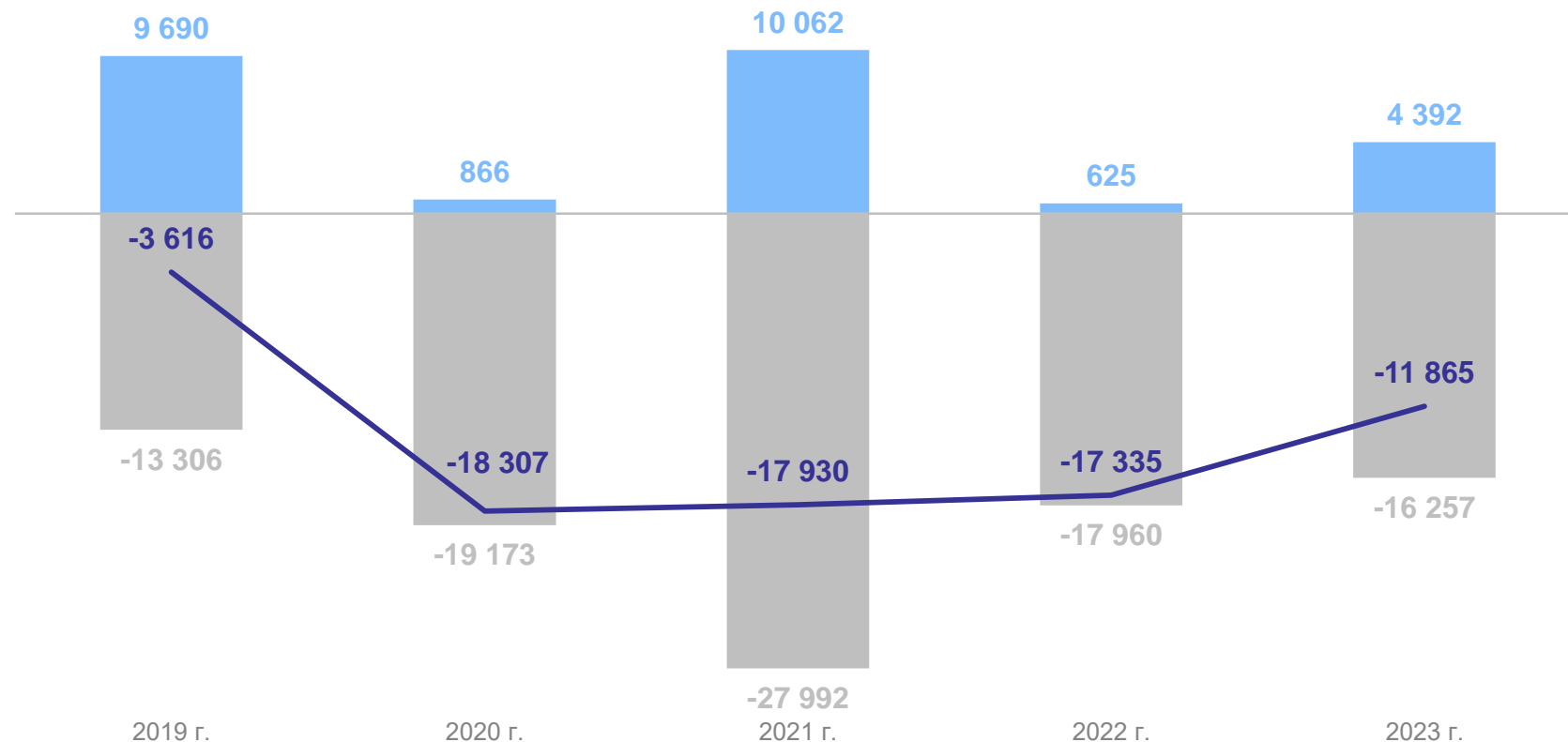


90,5%

Миграционный прирост



702,7%



— Общая убыль населения

● Естественная убыль

● Миграционный прирост

ЧИСЛЕННОСТЬ НАСЕЛЕНИЯ ПО ГОРОДСКИМ ОКРУГАМ И МУНИЦИПАЛЬНЫМ РАЙОНАМ

человек

ВОРОНЕЖСТАТ

Городские округа

Городской округ
город Воронеж

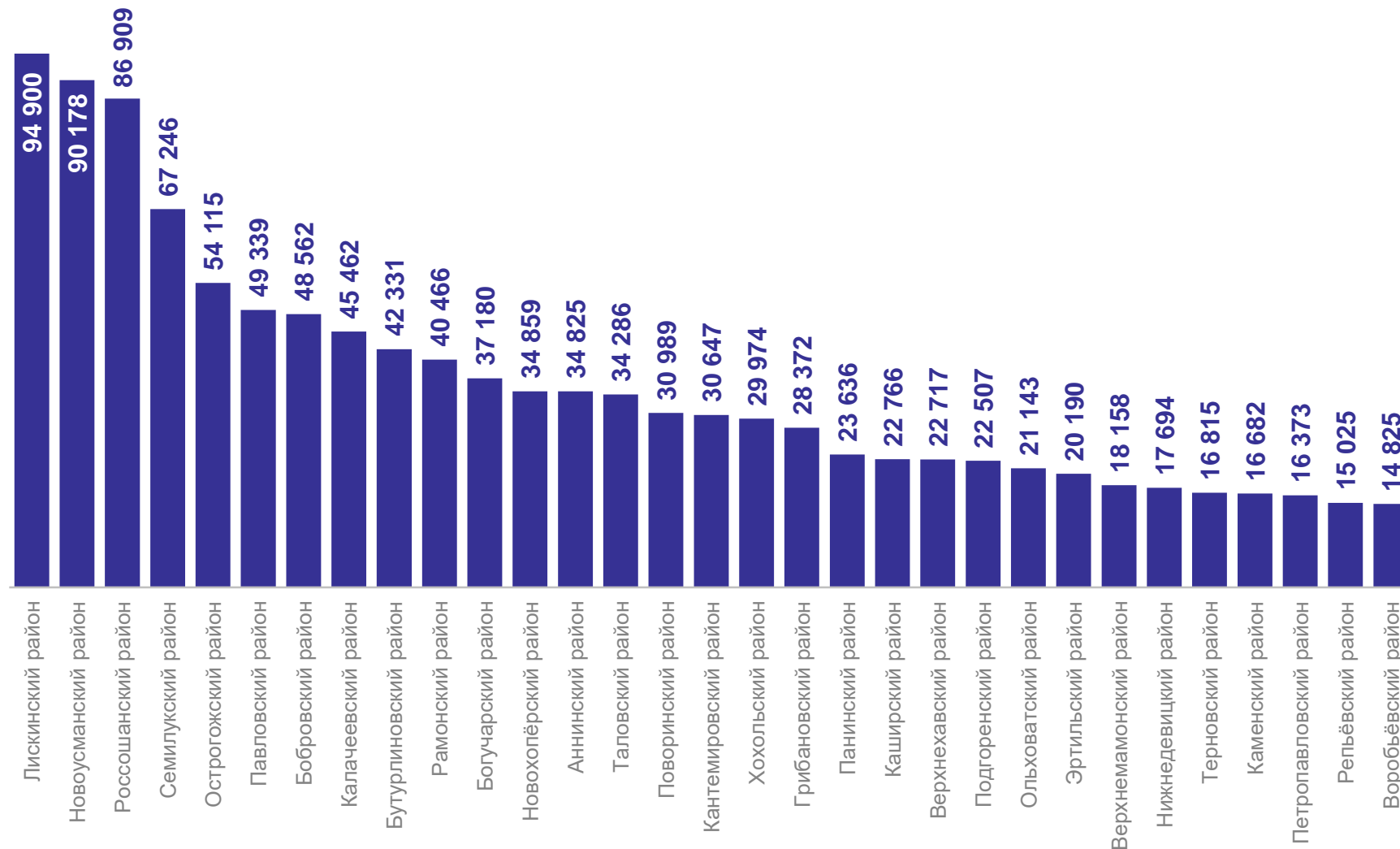
1 046,4 тыс.
человек

Борисоглебский
городской округ

67,3 тыс.
человек

Городской округ
город Нововоронеж

30,6 тыс.
человек



УРОВЕНЬ УРБАНИЗАЦИИ ПО ГОРОДСКИМ ОКРУГАМ И МУНИЦИПАЛЬНЫМ РАЙОНАМ

доля городского населения, в %

ВОРОНЕЖСТАТ

100% сельское население

- ✓ Верхнемамонский район
- ✓ Верхнехавский район
- ✓ Воробьёвский район
- ✓ Каширский район
- ✓ Нижнедевицкий район
- ✓ Новоусманский район
- ✓ Петропавловский район
- ✓ Репьёвский район
- ✓ Терновский район



ЧИСЛЕННОСТЬ НАСЕЛЕНИЯ ПО ГОРОДАМ

человек

ВОРОНЕЖСТАТ

Городские жители области

Всего

1 434 687 человек

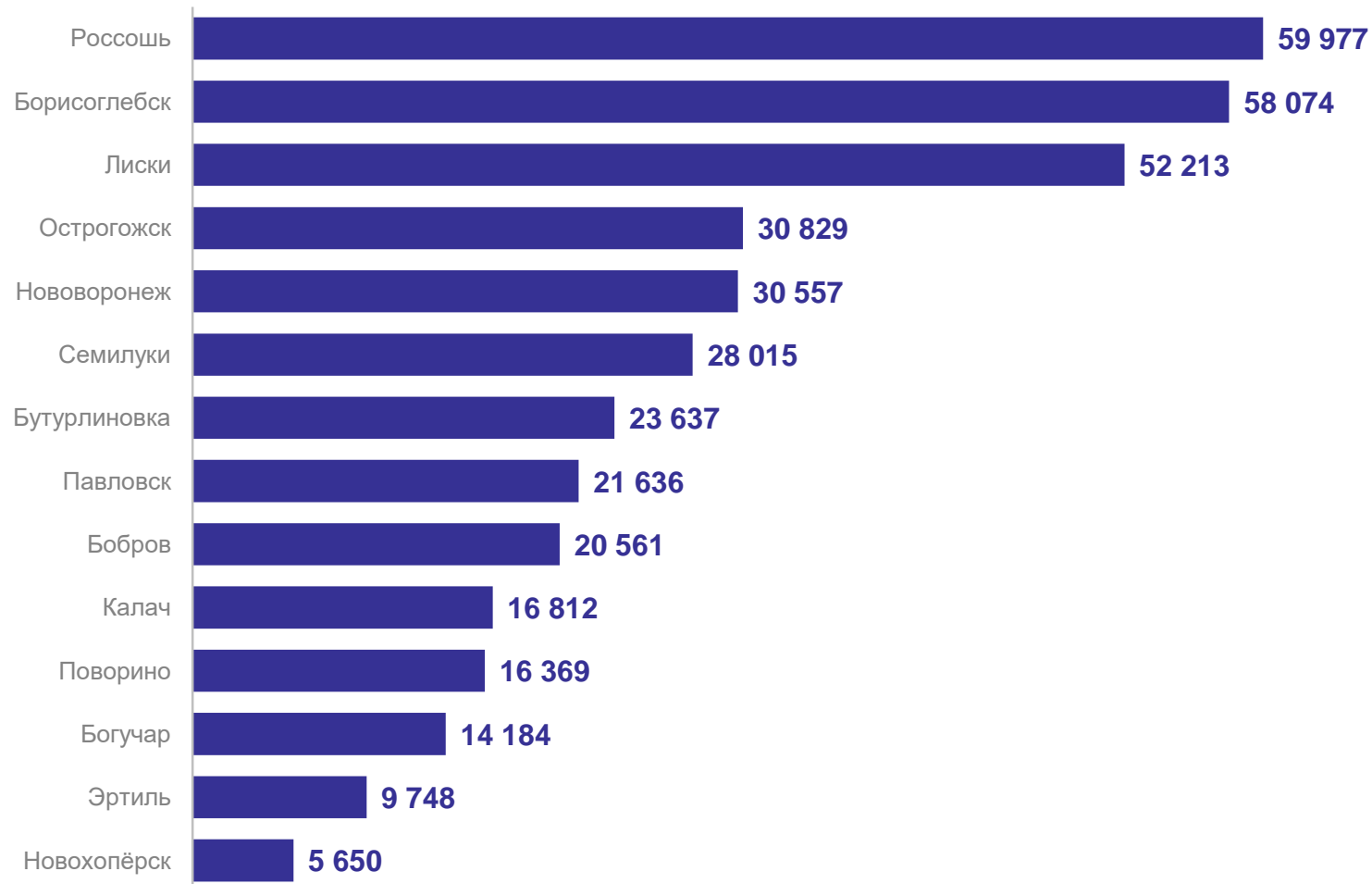
Жители городов

99,4%

2024 год в %
к 2023 году

Жители Воронежа

1 046 425 человек



ЧИСЛЕННОСТЬ НАСЕЛЕНИЯ ПО ПОСЕЛКАМ ГОРОДСКОГО ТИПА (РАБОЧИМ ПОСЕЛКАМ)

человек

ВОРОНЕЖСТАТ

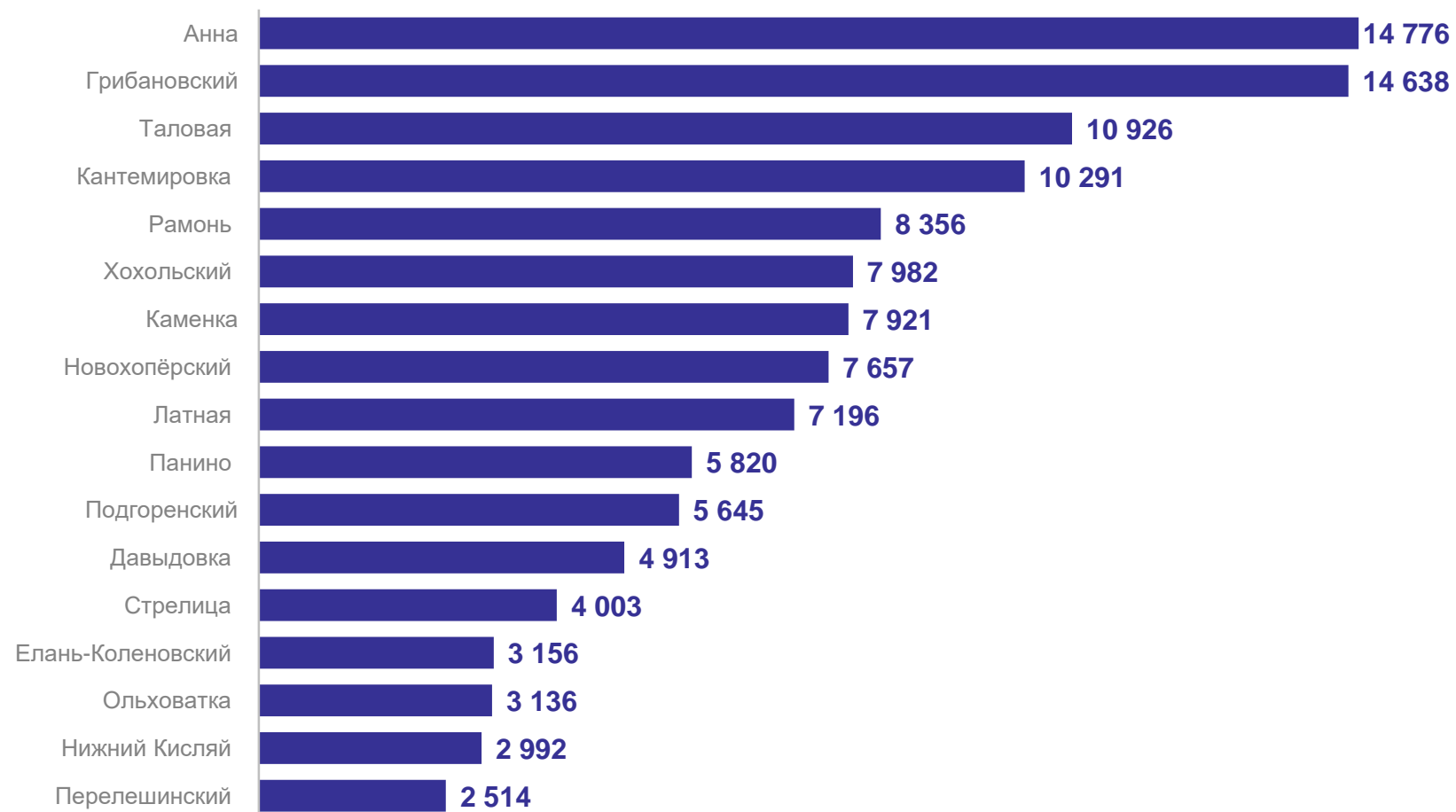
Жители рабочих поселков

Всего

121 922 человек

99,4%

2024 год в %
к 2023 году



УДЕЛЬНЫЙ ВЕС НАСЕЛЕНИЯ ВОРОНЕЖСКОЙ ОБЛАСТИ В ОБЩЕЙ ЧИСЛЕННОСТИ РОССИЙСКОЙ ФЕДЕРАЦИИ

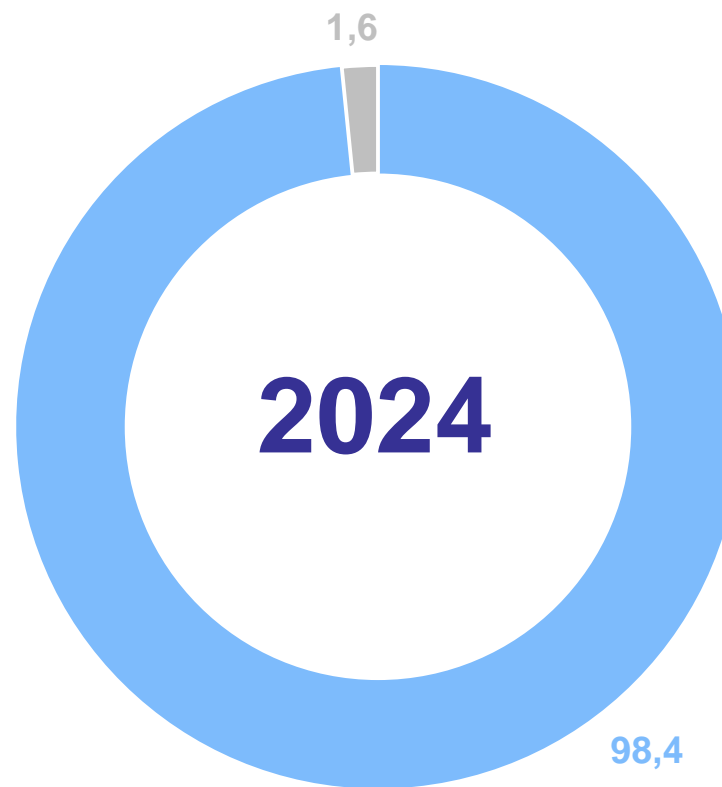
на начало года, в %

Российская Федерация*

146,2 млн человек

Воронежская область

22 место среди 85 субъектов*



● Российская Федерация

● Воронежская область

* Без учета статистической информации по Донецкой Народной Республике (ДНР), Луганской Народной Республике (ЛНР), Запорожской и Херсонской областям.

ЧИСЛЕННОСТЬ НАСЕЛЕНИЯ ПО СУБЪЕКТАМ ЦЕНТРАЛЬНОГО ФЕДЕРАЛЬНОГО ОКРУГА

человек

Численность населения

Центральный федеральный округ

40 198 659 человек

5,7%

доля населения Воронежской
области в численности
населения ЦФО

